

目 录

一、经济运行简况·····	1
二、主要指标趋势图·····	2-3
三、潮南区生产总值（季报）·····	4
四、农林牧渔总产值（季报）·····	5
五、工业、运输、邮电·····	6
六、投资、房地产·····	7
七、外经、外贸·····	8
八、市场·····	9
九、财政、金融·····	10
十、固定资产投资完成情况·····	11
十一、农业总产值完成情况·····	12
十二、工商税收情况·····	13
十三、全各区（县）主要经济指标·····	14-20

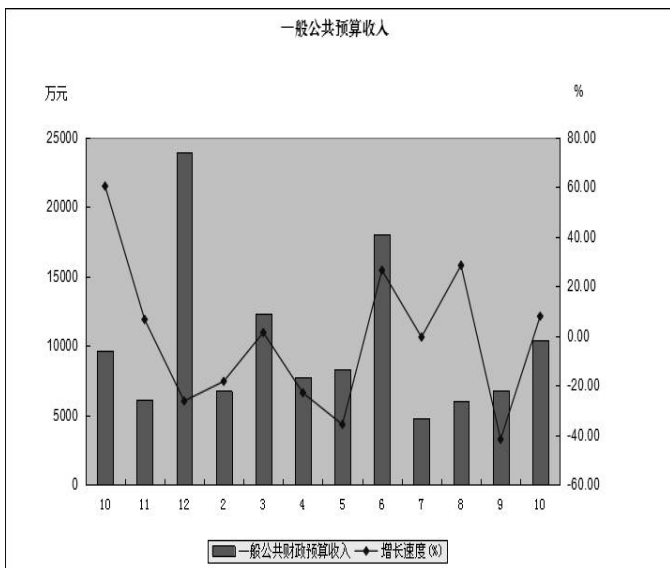
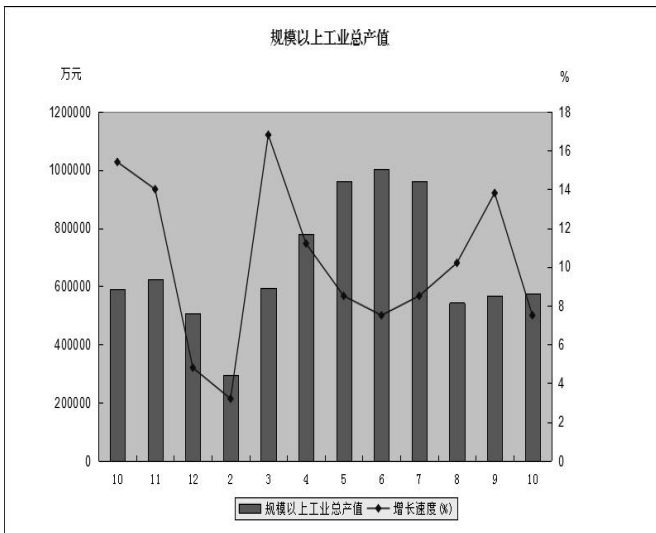
10 月份经济运行简况

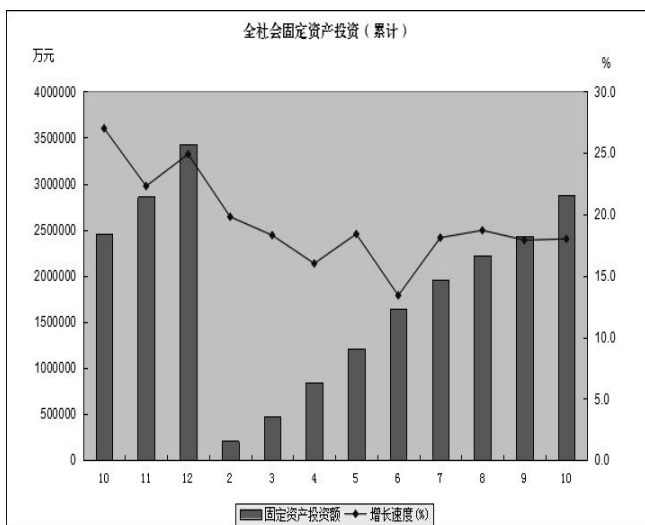
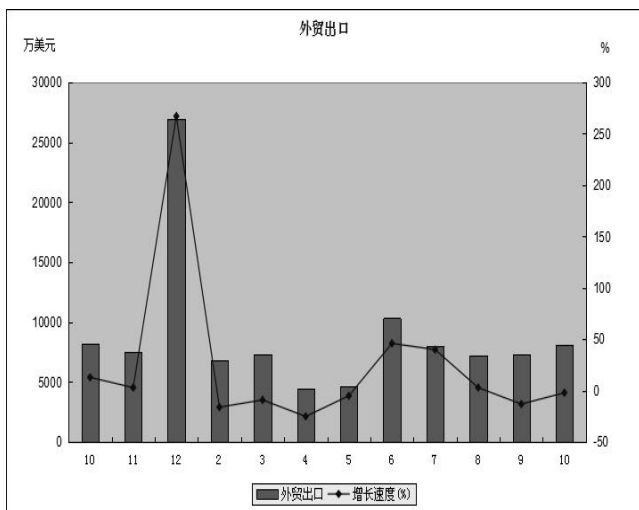
【工业经济】当月完成规模以上工业总产值 576182 万元，增长 7.5%，累计完成规模以上工业总产值 6314542 万元，同比增长 11.2%。10 月份工业用电量 23173.92 万千瓦时，同比下降 13.41%，累计工业用电量为 240395.67 万千瓦时，同比下降 0.04%。

【外贸出口】1-10 月份全区外贸出口总额 72313 万美元，同比增长 1%。其中，一般贸易出口总额 69733 万美元，加工贸易出口额 2580 万美元。进口总额 1457 万美元，同比下降 44%。

【投资、房地产】1-10 月份全区完成固定资产投资 2879316 万元，同比增长 18%。

【财政】1-10 月财政总收入 203412 万元，同比下降 0.86%，一般公共财政预算收入为 87762 万元，同比下降 10.04%。税收收入 63975 万元，国税部门 28854 万元，其中增加增值税 26281 万元；地税部门 35121 万元，非税收入 23787 万元。本级公共财政预算支出总额累计为 238460 万元，同比增长 16.18%。





2018年第三季度潮南区生产总值（季报）

指 标	单位	本年实绩		比去年同期增 减（+、-、%）	
		本季	本季 累计	同季	本季 累计
一、总计	万元	1131163	3031697	8.8	7.3
1、第一产业	万元	61034	151635	24.9	3.2
2、第二产业	万元	697662	1835780	9.2	8.7
其中：工业	万元	666297	1756679	9.2	8.9
3、第三产业	万元	372467	1044282	5.4	5.6
二、比重					
1、第一产业	%	5.40	5.00		
2、第二产业	%	61.68	60.55		
3、第三产业	%	32.93	34.45		

2018年第三季度农林牧渔总产值（季报）

指 标	单位	按生产价格 计算的产值	按生产价格 计算的产值	发展 速度
		1- 本季 累 计	1- 本季 累 计	1- 本季 累 计
		本期	上年同期	本期
一、农林牧渔业产值	万元	223693	211650	103.2
(一) 农业产值	万元	158775	150366	104.1
其中：谷物	万元	16616	16222	—
蔬菜	万元	95915	88907	—
水果	万元	12137	12138	—
中草药材	万元	0	17	—
(二) 林业产值	万元	1240	1355	93.1
(三) 牧业产值	万元	29760	31296	100.5
其中：猪	万元	22084	24266	—
家禽	万元	6088	5162	—
(四) 渔业产值	万元	25967	21691	98.2
其中：海水	万元	9551	8400	—
淡水	万元	15632	13291	—
(五) 农林牧渔服务业产值	万元	7951	6942	114.5
二、农林牧渔业增加值	万元	155140	146619	103.4
(一) 农业增加值	万元	124130	117556	104.1
(二) 林业增加值	万元	653	713	93.1
(三) 牧业增加值	万元	13219	13902	100.5
(四) 渔业增加值	万元	13633	11388	98.2
(五) 农林牧渔服务增加值	万元	3505	3060	114.5

工业、运输、邮电

指 标	单位	本年实绩		比去年同期 增减 (+、-、%)	
		本月	累计	同月	累计
一、工业					
规模以上工业总产值	万元	576182.00	6314542.00	7.50	11.20
规模以上工业增加值	万元	136723.00	1491225.00	8.60	11.00
规模以上工业销售产值	万元	552875.00	6064446.00	8.40	11.80
规模以上工业销售率	%	96.00	96.00		
工业用电量	万千瓦时	23173.92	240395.67	-13.41	-0.04
二、运输					
货运量	万吨	34.00	320.47	3.00	20.00
货物周转量	万吨公里	6190.00	54128.00	2.50	11.00
客运量	万人	81.84	681.84	2.00	10.00
旅客周转量	万人公里	15693.00	103765.00	3.00	11.00
三、邮电业务收入					
电信局	万元		30321.20		-8.63
邮政局	万元		6293.53		6.21

备注：货客运数据只包含交通系统

投资、房地产

指 标	单 位	本年至本月 止累计	比去年同期增减 (+、-、%)
一、全社会固定资产投资额	万元	2879316	18.0
1、第一产业	万元	2000	-84.0
2、第二产业	万元	2326600	11.0
# 工业	万元	2326600	11.0
其中：制造业	万元	232400	15.0
3、第三产业	万元	550716	278.0
# 房地产开发	万元	122800	24.4
二、商品房施工面积	万平方米	160.78	10.4
# 住宅	万平方米	108.81	
三、商品房竣工面积	万平方米	0.00	
# 住宅	万平方米	0.00	
四、商品房销售面积	万平方米	11.35	-24.4

备注：商品房销售面积为销售合同面积（含期房）。

外经、外贸

指 标	单位	本年实绩		比去年同期增 减 (+、-、%)	
		本月	本月止 累计	同月	累计
一、进出口总额					
(一) 出口总额	万美元	8068.00	72313.00	-2.00	1.00
1、一般贸易	万美元	7890.00	69733.00		
# 自营企业	万美元	7890.00	69054.00		
2、加工贸易	万美元	178.00	2580.00		
# 来料加工	万美元	106.00	943.00		
# 进料加工	万美元	72.00	1637.00		
(二) 进口总额	万美元	193.00	1457.00	-34.00	-44.00
二、新批企业情况					
项目宗数	宗	0	5		
合同利用外资	万美元	0.00	173.00		
三、实际利用外资	万美元	54.00	188.00		

市场

指 标	单 位	本年实绩		比去年同期增 减 (+、-、%)	
		本月	1- 本月	同月	1- 本月
社会消费品零售总额	万元	239326	2388660	5.4	9.6
限上批发和零售商品 销售额	万元	18438.9	175335	3	37.2
批发业商品销售额 (三季度)	万元		559964		13.5
零售业商品销售额 (三季度)	万元		1814362		11.4
住宿业商品销售额 (三季度)	万元		36635		9.5
餐饮业商品销售额 (三季度)	万元		133893		8.6

财政、金融

指 标	单位	本年实绩		比去年同期增 减 (+、-、%)	
		本月	本月止 累计	同月	累计
一、财政总收入	万元	22381	203412	-3.85	-0.86
一般公共预算收入	万元	10421	87762	7.81	-10.04
1、税收收入	万元	9825	63975	7.29	6.57
# 国税部门	万元	2546	28854	-15.61	4.87
其中：增值税	万元	2091	26281	-16.49	4.86
# 地税部门	万元	7279	35121	18.55	8.01
2、非税收入	万元	596	23787	17.09	-36.61
二、一般公共预算支出	万元	16057	411312	14.92	5.36
本级一般公共预算支出	万元	11705	238460	39.91	16.18
三、金融机构各项存款	万元		4125359		6.25
企业存款余额	万元		676969		
储蓄存款余额	万元		3445884		
其他存款	万元		2506		
四、金融机构各项贷款	万元		726695		5.64
五、银行现金收入总额	万元	392793	4201215		
六、银行现金支出总额	万元	410290	4563334		
七、现金投放 (+) 回笼 (-)	万元	17497	362119	-1.26	-47.80

注：金融机构的存贷款“比去年同期增长”为“比年初数增减”

全区各镇（街道） 固定资产投资完成情况

指 标	单位	2018 年计划数	完成总额	增速（%）
合 计	万元	4049800	2879316	18.0
峡山街道	万元	1000000	792753	8.4
陈店镇	万元	700200	506503	59.9
司马浦镇	万元	549000	327914	-12.8
庐岗镇	万元	520700	377813	36.3
两英镇	万元	868100	461487	31.6
仙城镇	万元	65000	57633	-4.1
红场镇	万元	9900	7852	-7.3
雷岭镇	万元	9900	4350	-46.2
陇田镇	万元	146000	121711	7.8
成田镇	万元	122400	96768	26.6
井都镇	万元	35100	15707	-28.1
区直	万元	23500	108825	8.5

2018 年第三季度全区各镇（街道） 农业总产值完成情况

指 标	单位	2018 年计划数	完成总额	增速（%）
合 计	万元	341100	223693	3.2
峡山街道	万元	29800	19740	
陈店镇	万元	21100	16811	
司马浦镇	万元	19800	14920	
胪岗镇	万元	32500	21301	
两英镇	万元	28300	18710	
仙城镇	万元	26100	16200	
红场镇	万元	16200	10028	
雷岭镇	万元	21300	13275	
陇田镇	万元	47400	28855	
成田镇	万元	26300	15935	
井都镇	万元	72300	47918	
区直	万元			

全区各镇（街道）工商税收情况

单位：万元

镇（街道）	累计完成			比去年同期增减 (+、-、%)		
	合计	国税	地税	合计	国税	地税
合 计	63767	28741	35026	6.69	4.71	8.38
峡山街道	22927	11577	11350	23.18	14.52	33.47
陈店镇	6527	3107	3420	7.05	-3.33	18.63
司马浦镇	6159	3257	2902	11.74	5.27	20.02
胪岗镇	5449	3474	1975	-10.85	-20.27	12.54
两英镇	7145	3129	4016	16.60	-4.89	41.51
仙城镇	378	173	205	8.62	-0.57	17.82
红场镇	55	20	35	-15.38	-48.72	34.62
雷岭镇	81	48	33	3.85	-4.00	17.86
陇田镇	1433	773	660	36.09	38.53	33.33
成田镇	1057	544	513	2.52	-6.37	14.00
井都镇	867	512	355	2.36	39.89	-26.20
区直	11689	2127	9562	-15.80	31.54	-22.04

汕头市各区（县）主要经济指标（一）

指 标	单位	1-9 月	比上年同期增长 %
地区生产总值	万元	18624912	7.1
金平区	万元	3782699	7.0
龙湖区	万元	2720315	7.1
澄海区	万元	3704072	7.0
濠江区（不含华能）	万元	728961	10.6
潮阳区（不含华能）	万元	3066524	8.2
潮南区	万元	3031697	7.3
南澳县	万元	168923	4.7
濠江区（含华能）	万元	830300	11.3
潮阳区（含华能）	万元	3258344	9.0
农林牧渔业总产值	万元	1449749	4.6
金平区	万元	35506	-6.5
龙湖区	万元	97770	3.2
澄海区	万元	478503	6.0
濠江区	万元	91827	3.8
潮阳区	万元	365540	2.6
潮南区	万元	223693	3.2
南澳县	万元	146760	2.9

注：地区生产总值、农林牧渔业总产值为季度数。

汕头市各区（县）主要经济指标（二）

指 标	单位	1-10月	比上年同期增长 %
规模以上工业增加值	万元		9.6
金平区	万元		10.0
龙湖区	万元		10.0
澄海区	万元		10.8
濠江区（不含华能）	万元		8.1
潮阳区（不含华能）	万元		10.2
潮南区	万元		11.0
南澳县	万元		-13.4
市直属	万元		9.2
濠江区（含华能）	万元		10.4
潮阳区（含华能）	万元		10.9
规模以上工业总产值	万元		9.4
金平区	万元		7.1
龙湖区	万元		10.4
澄海区	万元		10.6
濠江区（不含华能）	万元		15.3
潮阳区（不含华能）	万元		9.6
潮南区	万元		11.2
南澳县	万元		-13.7
市直属	万元		4.7
濠江区（含华能）	万元		16.3
潮阳区（含华能）	万元		10.9

汕头市各区（县）主要经济指标（三）

指 标	单位	1-10 月	比上年同期增长 %
固定资产投资额	万元	15171351	21.0
金平区	万元	2824666	15.3
龙湖区	万元	2307791	25.1
澄海区	万元	1445204	20.8
濠江区	万元	1718765	24.7
潮阳区（不含华能）	万元	3114283	22.6
潮阳区（含华能）	万元	3114283	22.6
潮南区	万元	2879316	18.0
南澳县	万元	164293	12.1
工业投资额	万元	6896305	9.2
金平区	万元	1407984	1.7
龙湖区	万元	343813	-4.4
澄海区	万元	524024	-22.5
濠江区	万元	221830	27.4
潮阳区（不含华能）	万元	1806155	24.1
潮阳区（含华能）	万元	1806155	24.1
潮南区	万元	2486245	14.7
南澳县	万元	1510	-84.3

汕头市各区（县）主要经济指标（四）

指 标	单位	1-10月	比上年同期增长 %
社会消费品零售总额	万元	14834431	9.1
金平区	万元	5025330	9.0
龙湖区	万元	2582817	8.7
澄海区	万元	1652540	9.3
濠江区	万元	410539	8.4
潮阳区	万元	2472224	9.1
潮南区	万元	2388660	9.6
南澳县	万元	222732	9.0
限额以上批发和零售业商品 销售总额	万元	12817464	8.7
金平区	万元	4103616	12.3
龙湖区	万元	5853444	6.1
澄海区	万元	726961	10.5
濠江区	万元	702487	2.0
潮阳区	万元	813557	-2.3
潮南区	万元	175335	37.2
南澳县	万元	41873	5.6

汕头市各区（县）主要经济指标（五）

指 标	单位	1-9 月	比上年同期增长 %
进出口总额	万元	4124486	-0.8
金平区	万元	704879	28.6
龙湖区	万元	888419	-8.0
澄海区	万元	804788	-5.2
濠江区	万元	351960	4.1
潮阳区	万元	484061	-3.9
潮南区	万元	428406	-8.7
南澳县	万元	9076	27.0
出口总额	万元	3005078	-2.9
金平区	万元	353356	4.0
龙湖区	万元	664980	-6.4
澄海区	万元	783547	-3.5
濠江区	万元	138648	-0.4
潮阳区	万元	416507	-1.9
潮南区	万元	420094	-8.0
南澳县	万元	7689	33.8

汕头市各区（县）主要经济指标（六）

指 标	单位	1-9 月	比上年同期增长 %
进口总额	万元	1119408	5.4
金平区	万元	351524	68.8
龙湖区	万元	223439	-12.3
澄海区	万元	21240	-42.6
濠江区	万元	213311	7.3
潮阳区	万元	67554	-14.5
潮南区	万元	8312	-32.5
南澳县	万元	1387	-0.7
实际吸收外商直接投资金额	万元	60496	-1.5
金平区	万元	8342	-43.1
龙湖区	万元	31481	-19.3
澄海区	万元	2923	
濠江区	万元	12993	311.7
潮阳区	万元	3261	175.0
潮南区	万元	1209	19.6
南澳县	万元		

汕头市各区（县）主要经济指标（七）

指 标	单位	1-10月	比上年同期增长 %
一般公共预算收入	万元	1185806	0.8
金平区	万元	78814	-3.8
龙湖区	万元	129945	4.9
澄海区	万元	159126	-5.6
濠江区	万元	62373	16.6
潮阳区	万元	155662	-1.2
潮南区	万元	87762	-10.0
南澳县	万元	22593	17.3
市直属	万元	489531	3.3
一般公共预算支出	万元	2613717	0.9
金平区	万元	215847	7.7
龙湖区	万元	226445	0.8
澄海区	万元	353630	4.0
濠江区	万元	167902	26.1
潮阳区	万元	526926	-4.2
潮南区	万元	410227	5.1
南澳县	万元	89060	-21.7
市直属	万元	623680	-2.3

注：本表数据“比上年同期增长 %”为可比口径。

更正说明

2018年9月《潮南统计月报》部分内容更正如下：

1、第4页标题《2018年第二季度潮南区生产总值（季报）》更正为《2018年第三季度潮南区生产总值（季报）》。

2、第5页标题《2018年第二季度农林牧渔总产值（季报）》更正为《2018年第三季度农林牧渔总产值（季报）》。

3、第9页指标“限上批发和零售商品销售额”数据更正为

指 标	单 位	本年实绩		比去年同期增 减（+、-、%）	
		本月	1- 本月	同月	1- 本月
限上批发和零售商品 销售额	万元	24516.6	229068.9	14.6	24.5

4、第9页指标“批发商品销售额（二季度）”更正为“批发商品销售额（三季度）”，“零售商品销售额（二季度）”更正为“零售商品销售额（三季度）”，“住宿业商品销售额（二季度）”更正为“住宿业商品销售额（三季度）”，“餐饮业商品销售额（二季度）”更正为餐饮业商品销售额（三季度）”。

5、第12页标题《2018年第二季度全区各镇（街道）农业总产值完成情况》更正为《2018年第三季度全区各镇（街道）农业总产值完成情况》。